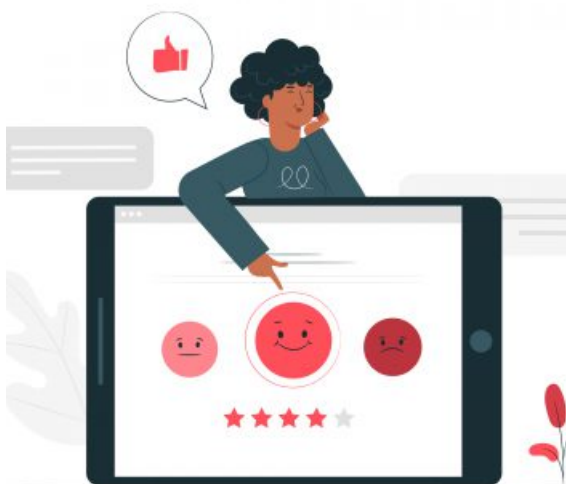


Enquête Personnel d'encadrement

STATUT D'EMPLOIS D'ENCADREMENT



Je suis un personnel d'encadrement, Le SEA-UNSA vous propose de répondre à cette enquête anonyme et rapide, afin de mieux vous soutenir et vous accompagner. Quelles sont vos besoins et vos interrogations ?

Le SEA-UNSA est le syndicat officiel de "UNSA" au Ministère de l'Agriculture, il syndique tous les personnels de l'enseignement agricole public.

- Le SEA-UNSA peut porter vos demandes (par nos élus) dans les instances Ministérielles pour l'enseignement agricole.
- La synthèse de cette enquête vous sera restituée et portée auprès du Cabinet du Ministre et de la DGER.

Ce questionnaire est anonyme.

L'enregistrement de vos réponses à ce questionnaire ne contient aucune information permettant de vous identifier, à moins que l'une des questions ne vous le demande explicitement. La publication se fait via notre boîte Mail aucun lien n'existe avec votre adresse de messagerie. Il est géré sur une base séparée. Il n'existe pas de moyen pour faire correspondre une information à vos réponses sur ce questionnaire.